

PJ N°2 : PLANS UTILES A LA COMPREHENSION DU DOSSIER

SYNOVA SAS

**SYNOVA SAS**

Espace Baron Lacour
27 570 Tillières-sur-Avre

Contact :

Monsieur Didier URBAIN, Directeur Exécutif SYNOVA

AFFAIRE N : 2208E14Q1000014
Rapport : A1476/22/192
Version : Version 2.0 du 18/10/2022

Auteur : Julien TERRY, Chargé d'affaires Environnement
Courriel : julien.terry@socotec.com
Tél. : 02.31.46.29.33

Ce rapport comprend 9 pages

SOCOTEC ENVIRONNEMENT : Agence Environnement & Sécurité de Caen
267 rue Marie Curie
ZI de la Sphère
CS 30030
14 201 Hérouville-Saint-Clair Cedex

LISTE DES FIGURES

FIGURE 1 : LOCALISATION DU SITE SUR EXTRAIT DE CARTE IGN (SOURCE : GEOPORTAL).....	3
FIGURE 2 : VUE AERIENNE DU SITE	4
FIGURE 3 : EXTRAIT DE PLAN CADASTRAL.....	5
FIGURE 4 : PLAN AU 1/2500EME DES ABORDS DE L'INSTALLATION JUSQU'A UNE DISTANCE CORRESPONDANT AU 1/10EME DU RAYON D'AFFICHAGE.....	6
FIGURE 5 : RAYON D'AFFICHAGE ET COMMUNES	7
FIGURE 6 : PLAN SCHEMATIQUE DES INSTALLATIONS ET ACTIVITES (SOURCE : SYNOVA)	9

LISTE DES TABLEAUX

TABLEAU 1 : SYNTHESE DES INSTALLATIONS ET BATIMENTS.....	8
--	---

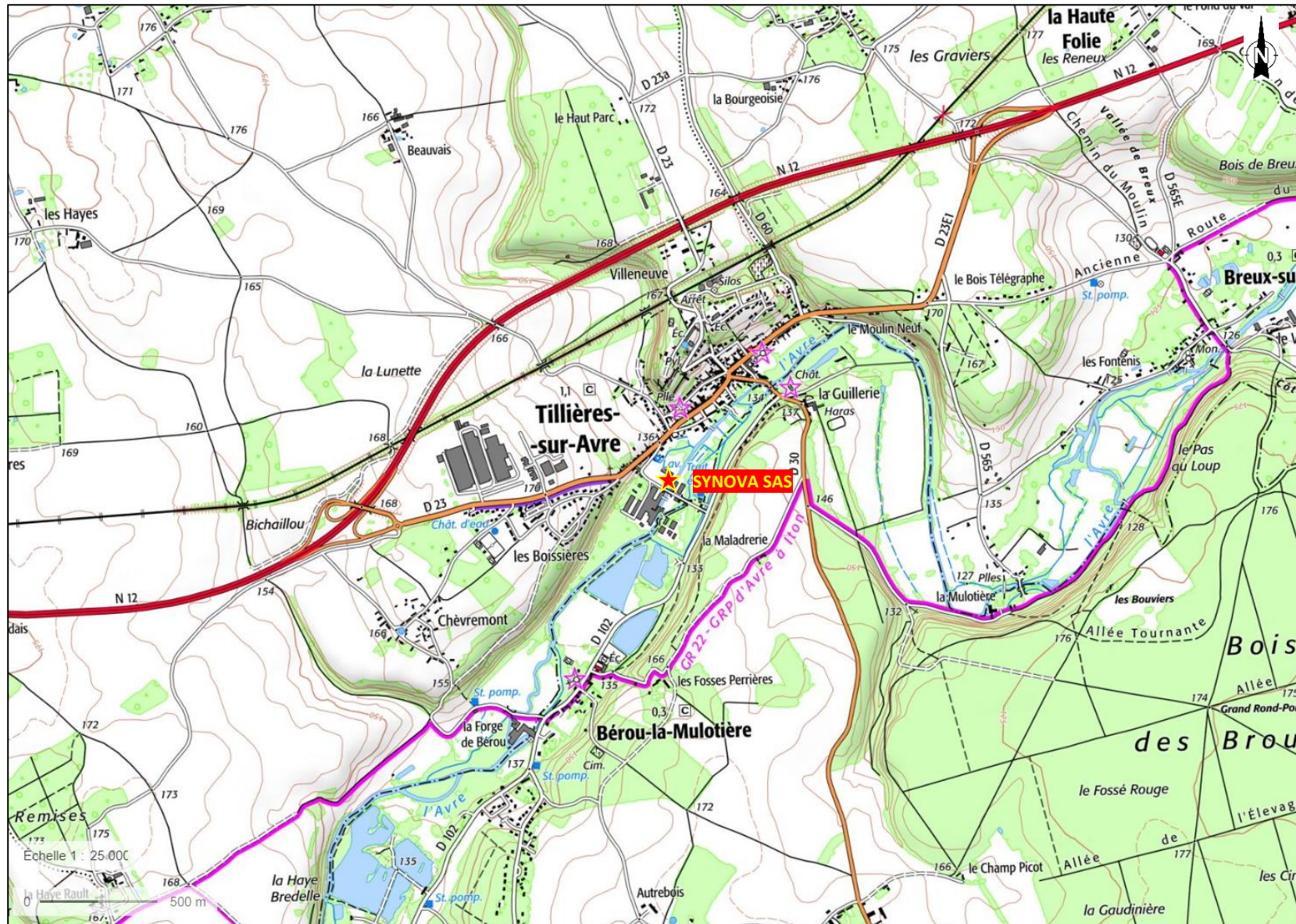


FIGURE 1 : LOCALISATION DU SITE SUR EXTRAIT DE CARTE IGN (SOURCE : GEOPORTAIL)



FIGURE 2 : VUE AERIENNE DU SITE



FIGURE 3 : EXTRAIT DE PLAN CADASTRAL

Légende:

- Limites de site
- Rayon 100 m

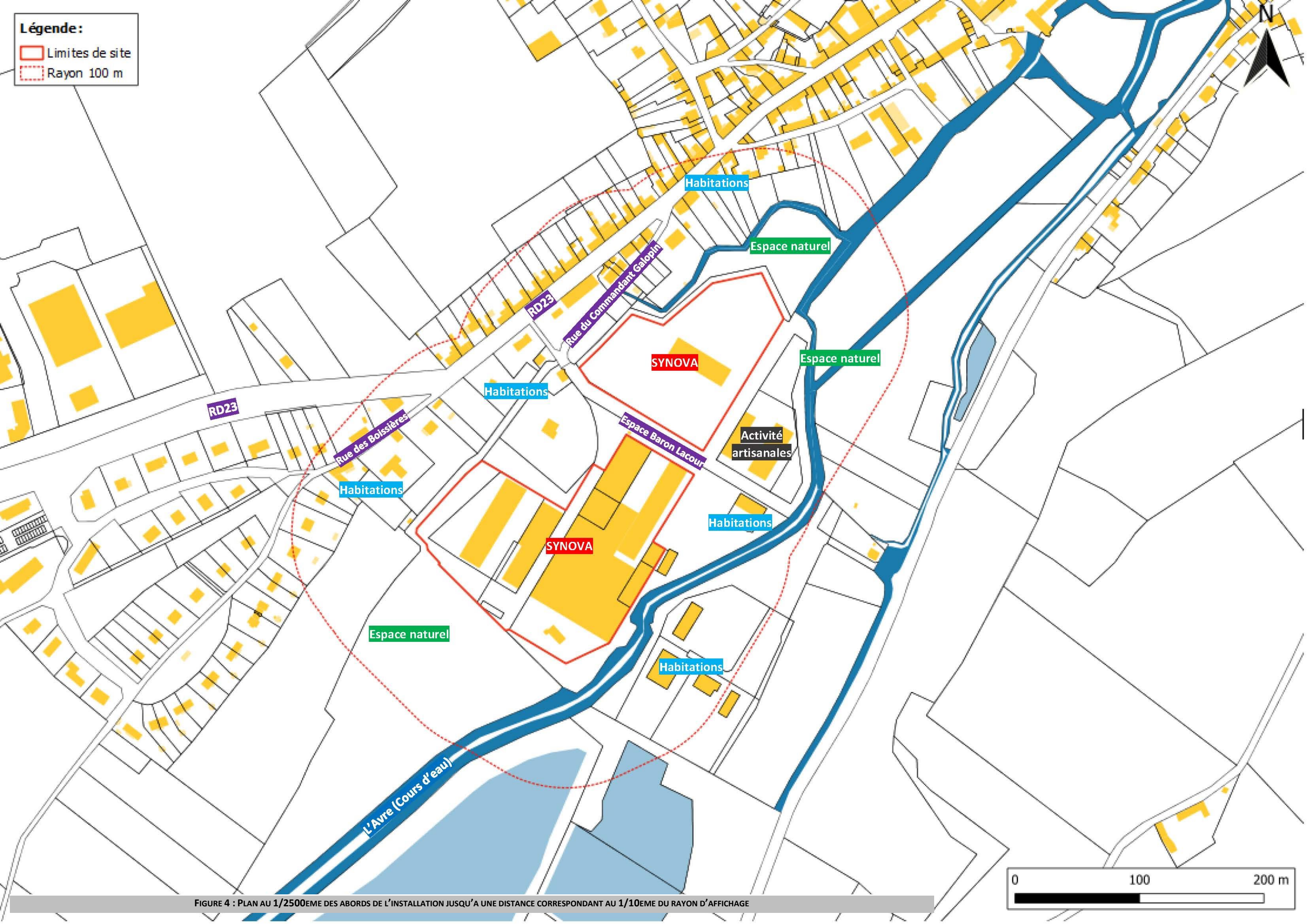


FIGURE 4 : PLAN AU 1/2500EME DES ABORDS DE L'INSTALLATION JUSQU'A UNE DISTANCE CORRESPONDANT AU 1/10EME DU RAYON D'AFFICHAGE



FIGURE 5 : RAYON D’AFFICHAGE ET COMMUNES

TABLEAU 1 : SYNTHÈSE DES INSTALLATIONS ET BATIMENTS

Réf.	Dénomination / vocation
Secteur nord	
1	Bâtiment « nord » : Stockage des produits finis en big-bags et octabins : 633 m ³ / 443 t
2	Zone « tente » : Stockage des produits finis en big-bags et octabins : 529 m ³ / 370 t
3	Stockage des déchets de production à envoyer vers Nœux-les-Mines
4	Stationnement des remorques : matières premières (x5) et produits finis (x5)
5	2 réserves d'eau de 450 m ³ pour la lutte contre l'incendie
6	Bassin de confinement à créer pour la rétention des eaux d'extinction d'incendie : 370 m ³ (cf. étude de dangers en PJ n°49)
Secteur sud	
1	1 réserve d'eau de 240 m ³ pour la lutte contre l'incendie à créer
2	Bassin de confinement à créer pour la rétention des eaux d'extinction d'incendie : 850 m ³ (cf. étude de dangers en PJ n°49)
3	Aire de stationnement des VL
4	Vestiaires / bureaux
5	Atelier de déchargement des remorques de matières premières à homogénéiser (3 remorques maximum)
6	Local maintenance (stockage des produits dangereux du site)
7	Zone déchets (bennes) : déchets métalliques / ferrailles (x1) + cartons (x1) + DIB (x1) + bois (x1)
8	Bureaux
9	Bascule
10	Silos d'homogénéisation : 4 silos de 55 m ³
11	Bâtiment « brique » : Stockage des produits homogénéisés « ID » en big-bags : 891 m ³ / 624 t
12	Zone « ID » : Stockage des produits homogénéisés « ID » en big-bags : 1 075 m ³ / 752 t
13	Zone « nouveau bâtiment » : Stockage des produits homogénéisés « ID » en big-bags : 517 m ³ / 362 t
14	Stockage de talc et fibre de verre
15	Zone « cadence » : Stockage des produits homogénéisés « ID » en big-bags : 1 100 m ³ / 770 t
16	Silos de formulation : 12 silos de 30 m ³
17	Atelier d'extrusion : 5 lignes
18	Silos d'homogénéisation des produits finis (hors fibre de verre) : 8 silos de 30 m ³
19	Zone « produits finis » : 8 silos de 8 m ³ (tampon / conditionnement) hors fibre de verre
20	Stockage des articles de conditionnement (<45 t)
21	Zones de charge des batteries
22	Zone de chargement vrac + silos de chargement vrac : 4 silos de 55 m ³
23	Zone de chargement des remorques de produits finis (hors fibre de verre)
24	Laboratoire / ligne pilote / R&D
25	Stockage des gaz du laboratoire (hélium, azote et oxygène)
26	Bâtiment 5 : Stockage des additifs, charges et colorants + postes d'alimentation des extrudeuses
27	2 silos de 8 m ³ (tampon / conditionnement) pour les produits finis à base de fibre de verre
28	Zone de chargement des remorques de produits finis à base de fibre de verre
29	Zone de charge des batteries
30	Stockage sur rétention d'huile (600 litres) et glycol (5 000 litres)
31	Zone technique : 3 silos de talc : 2 x75 m ³ + 1 x 120 m ³
32	Silos d'homogénéisation des produits finis à base de fibre de verre : 2 silos de 30 m ³
33	Local des compresseurs
34	TGBT
35	Groupe-froid et aérothermes

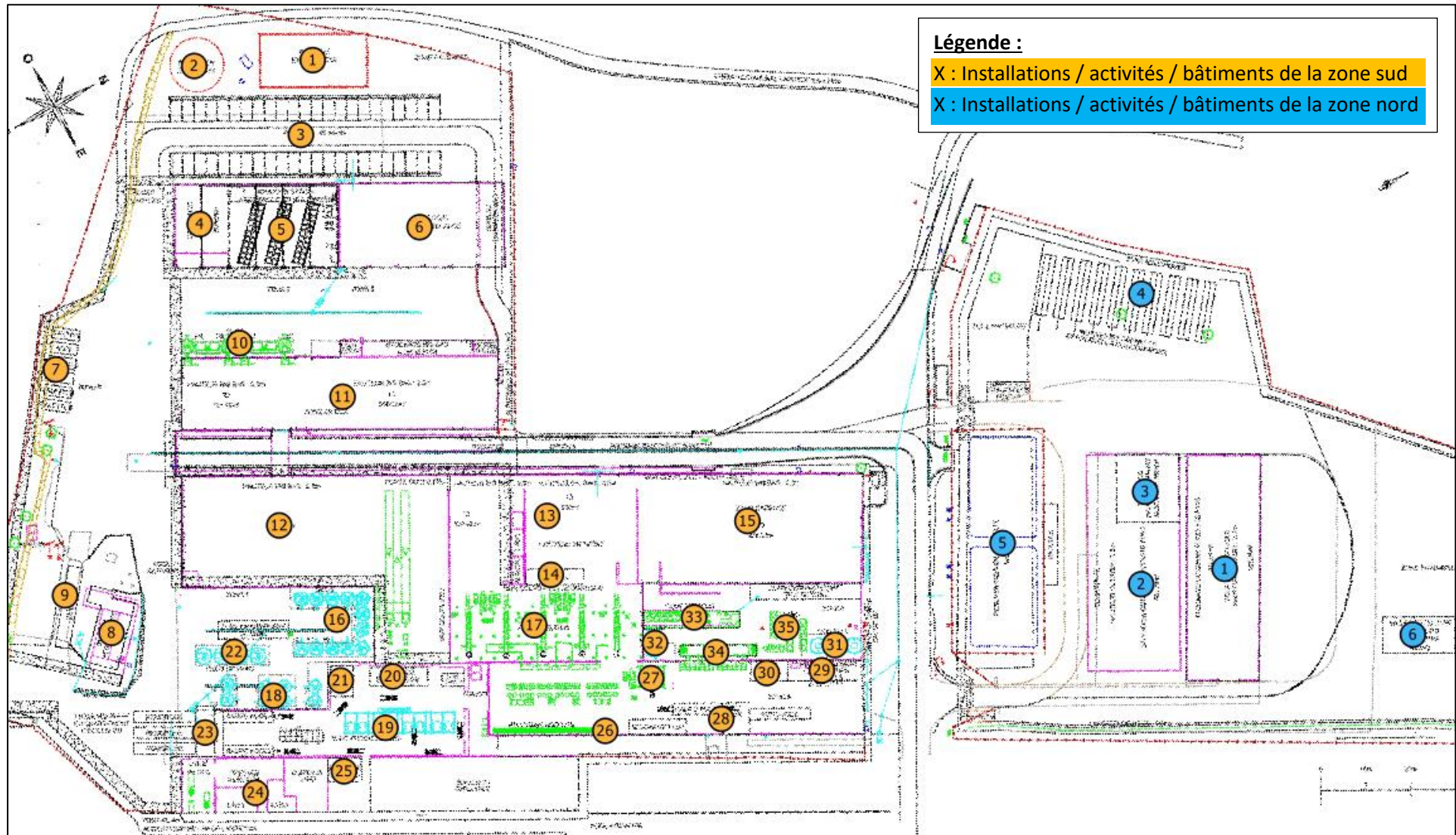


FIGURE 6 : PLAN SCHEMATIQUE DES INSTALLATIONS ET ACTIVITES (SOURCE : SYNOVA)